



Università degli Studi di Foggia
Dipartimento di Scienze Umane
Facoltà di Lettere e Filosofia



Università del Salento
Dipartimento dei Beni delle Arti e della Storia
Centro Interdipartimentale di ricerca
sull'Ordine Teutonico nel Mediterraneo



Deutsches Historisches
Institut in Rom

Istituto Storico Germanico
Roma



Università degli Studi di Bari
Centro di Studi
Normanno-Svevi



Federico II e i cavalieri teutonici in Capitanata:



recenti ricerche storiche e archeologiche

Convegno Internazionale



*Foggia – Lucera - Pietramontecorvino
10-13 giugno 2009*

Mercoledì 10 giugno 2009. Foggia, Palazzo Dogana, Sala del Tribunale

ore 16.00 *Saluti*

del Rettore dell'Università di Foggia, prof. Giuliano Volpe,
del Preside della Facoltà di Lettere e Filosofia
dell'Università di Foggia ed Assessore alla Cultura del Comune
di Foggia, prof. Giovanni Cipriani,
del Presidente della Provincia di Foggia on. Antonio Pepe,
del Direttore del Dipartimento di Scienze Umane
dell'Università di Foggia, prof. Saverio Russo,
del Presidente del CIROTM, prof. Hubert Houben,
del Direttore dell'Istituto Storico Germanico di Roma, prof.
Michael Matheus,
del Direttore del Centro di Studi Normanno-Svevi
dell'Università di Bari, prof. Raffaele Licinio

ore 16.20 *Introduzione: Cosimo D. Fonseca (Accademia dei Lincei,
Roma), Federico II e i cavalieri teutonici in Capitanata:
bilancio storiografico e prospettive di ricerca*

Sezione I: Storia

ore 16.50 Jean-Marie Martin (CNRS, Parigi), *Federico II e la
Capitanata*

ore 17.20 *Intervallo*

ore 17.40 Raffaele Licinio (Università di Bari), *Le masserie
federiciane in Capitanata*

ore 18.10 Giancarlo Andenna (Università Cattolica di Milano),
Federico II e le comunità cittadine della Capitanata

ore 18.40 Georg Vogeler (Università di Monaco di Baviera), *Nuove
ricerche sui documenti federiciani per destinatari in
Capitanata*

ore 19.10 *Discussione*

Giovedì 11 giugno 2009. Foggia, Palazzo Dogana, Sala del Tribunale

ore 9.00 Pasquale Corsi (Università di Bari), *Foggia al tempo di
Federico II*

ore 9.30 Francesco Panarelli (Università della Basilicata),
*Federico II e le istituzioni ecclesiastiche della
Capitanata*

ore 10.00 Hubert Houben (Università del Salento), *Federico II e i
cavalieri teutonici a Belvedere (Apricena) e Foggia*

ore 10.30 *Intervallo*

ore 10.50 Kristjan Toomaspoeg (Università del Salento), *Gli
insediamenti teutonici e l'economia della Capitanata
medievale*

ore 11.20 Mariella Intini (CIROTM, Lecce), *Dal mare alla "Montagna
Sacra": i familiares dell'Ordine Teutonico in Capitanata*

- ore 11.50 Elena Bellomo (Università di Genova), *Ordini monastico-militari di origine iberica in Capitanata (secc. XIII-XIV)*
ore 12.20 Discussione

Sezione II: Archeologia

- ore 16.00 Giuliano Volpe (Università di Foggia), *La ricerca archeologica in Capitanata: bilancio e prospettive*
ore 16.30 Pasquale Favia, Caterina Annese, Roberta Giuliani, Giuliana Massimo (Università di Foggia), *Lo scavo in località Pantano presso Foggia: un'indagine archeologica sulla domus di Federico II e la masseria svevo-angioina*
ore 17.00 Marcello Ciminale, Danilo Gallo, Mariangela Noviello (Università di Bari) *Indagini non invasive finalizzate allo studio di siti medioevali in Capitanata.*
ore 17.15 Intervallo
ore 17.35 Girolamo Fiorentino (Università di Lecce), Valentina Caracuta (Università di Foggia), *Archeologia ambientale e ricerca archeobotanica in Capitanata: primi risultati tra Tardo Antico e Medioevo*
ore 17.50 Roberta Giuliani, Felice Stoico (Università di Foggia), *Il complesso di S. Maria di Selva della Rocca nel tenimento Bellovidere: un'analisi archeologica*
ore 18.20 Antonello D'Ardes (Manfredonia), *Nuove acquisizioni sull'architettura della domus teutonica di S. Leonardo di Siponto*
ore 18.50 Discussione

Venerdì 12 giugno 2009. Lucera, Teatro Garibaldi

- ore 9.30 Saluto dell'Autorità del Comune di Lucera
ore 9.45 Michael Matheus (Istituto Storico Germanico di Roma) - Lukas Clemens (Università di Treviri, Germania), *Cristiani e musulmani nella Capitanata: indagini interdisciplinari*
ore 11.10 Intervallo
ore 11.30 Nunzio Tomaiuoli (Direzione regionale per i beni architettonici e paesaggistici della Puglia), *Lucera: il palatium di Federico II, da dimora imperiale a castrum*
ore 12.00 Nunzia Maria Mangialardi, (Università di Foggia), *Il palatium e la fortezza di Lucera: un cantiere tra Svevi e Angioini, attraverso un sistema integrato di fonti*
ore 12.30 Discussione
ore 16.30 Elshaer Ehab (Università di Bari), Pasquale Favia (Università di Foggia), Lisa Pietropaolo (Museo Fiorelli, Lucera), *Epigrafia araba su contenitori ceramici a Lucera*
ore 17.00 Pasquale Favia, Roberto Goffredo (Università di Foggia), *Operazioni di diagnostica archeologica a Corneto, sito di una commenda teutonica*
ore 17.30 Intervallo

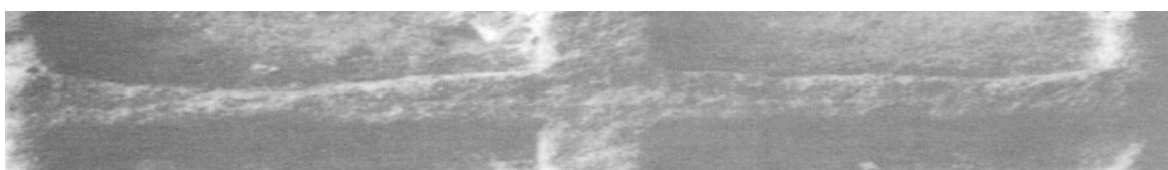
ore 17.50 Austacio Busto (Università di Bari), *La domus teutonica di Torre Alemanna (Cerignola). Il contributo delle ultime ricerche archeologiche (dicembre 2007 - gennaio 2008)*
ore 18.20 Discussione e Visita al castello di Lucera

Sabato 13 giugno 2009 Pietramontecorvino, Palazzo Ducale

ore 9.15 Saluto del Sindaco di Pietra Montecorvino, dott. Saverio Lamarucciola
ore 9.30 Francesco Paolo Maulucci (Soprintendenza Archeologica della Puglia), *Gli scavi di Castelpagano*
ore 10.00 Intervallo
ore 10.15 Roman Czaja (Università di Toruń, Polonia) Paul Arthur, Università del Salento, Lecce), *Considerazioni conclusive*
ore 10.45 Visita agli scavi archeologici del sito di Montecorvino



I Cavalieri Teutonici costruirono in Puglia, fra XIII e XIV secolo, una significativa rete di commende, che disponevano di un consistente patrimonio di beni, possedimenti, domus, celle.



La Puglia ha rappresentato dunque nel Medioevo uno dei poli di maggiore presenza e influenza dell'Ordine Teutonico in Italia.



I Convegni internazionale di studio sui Cavalieri Teutonici nel Mediterraneo tornano dunque dopo sei anni in Puglia, e in particolare in Daunia, abbinando un aggiornamento degli studi sull'Ordine con una presentazione delle più recenti ricerche storiche e archeologiche sulla presenza sveva in Capitanata.

